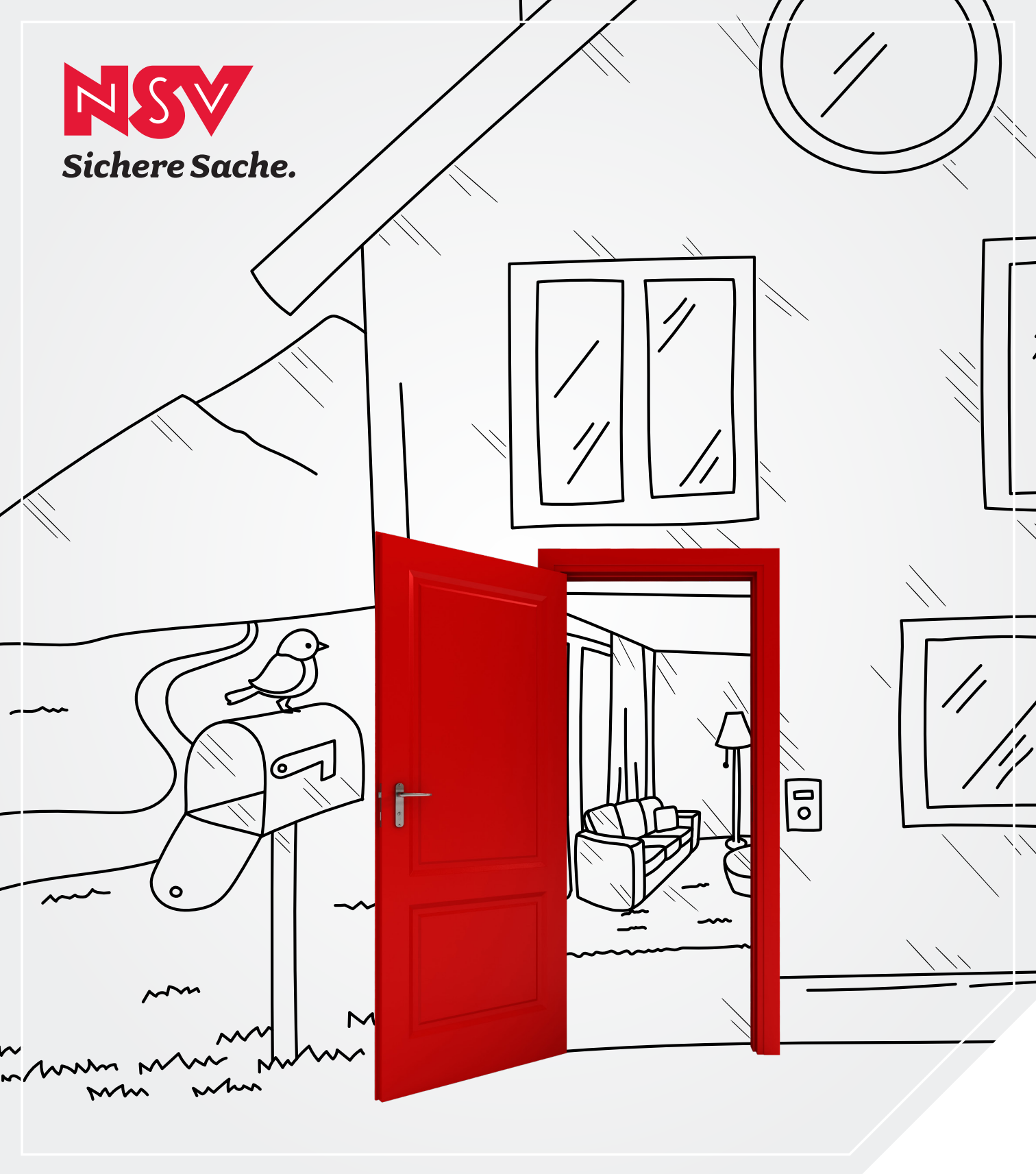


NSV

Sichere Sache.



**// GEBÄUDE- UND MOBILIARVERSICHERUNG
OBLIGATORIUM**

// NIDWALDNER SACHVERSICHERUNG

HERZLICH WILLKOMMEN IN NIDWALDEN

Die Nidwaldner Sachversicherung NSV versichert im ganzen Kanton Nidwalden alle Gebäude und das gesamte Mobiliar gegen Feuer- und Elementarschäden. Deshalb ist die NSV nicht nur eine Gebäude- sondern eine Sachversicherung. Dabei profitieren Nidwaldnerinnen und Nidwaldner durch das **Versicherungsobligatorium** der NSV von erheblich tieferen Prämien (im schweizweiten Vergleich).

// UNSER ENGAGEMENT

Die NSV unterstützt ihre Kunden im Bereich Schadenverhütung (Prävention), Schadenbekämpfung (Intervention) und Schadenerledigung (Versicherung).

// UNSERE VERSICHERUNGEN



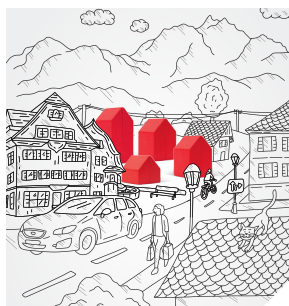
Hausrat

Die Hausratversicherung versichert den gesamten privaten Haushalt. Dazu gehören auch Sportgeräte, Instrumente, Schmuck und weitere individuelle Werte.



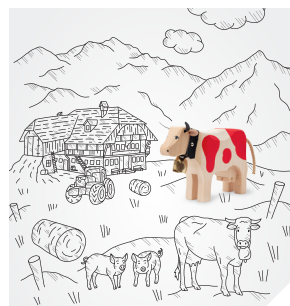
Gewerbe

Die Gewerbeversicherung versichert das Betriebsinventar eines Unternehmens. Dazu gehören Geräte und Maschinen oder betriebsbedingte Einrichtungen.



Gebäude

Die Gebäudeversicherung versichert das gesamte Gebäude. Zum Gebäude zählen auch Aufzüge, Bodenbeläge, Heizungen, Belüftungen, etc.



Landwirtschaft

Für das landwirtschaftliche Betriebsinventar gibt es die Landwirtschaftsversicherung. Zum Betriebsinventar gehören Geräte, Maschinen und weitere betriebsbedingte Einrichtungen.

// GUT BERATEN

Haben Sie Fragen? Gerne beraten wir sie persönlich.

Informationen zu den einzelnen Versicherungsthemen und die Prämienberechnung finden Sie online unter: nsv.ch